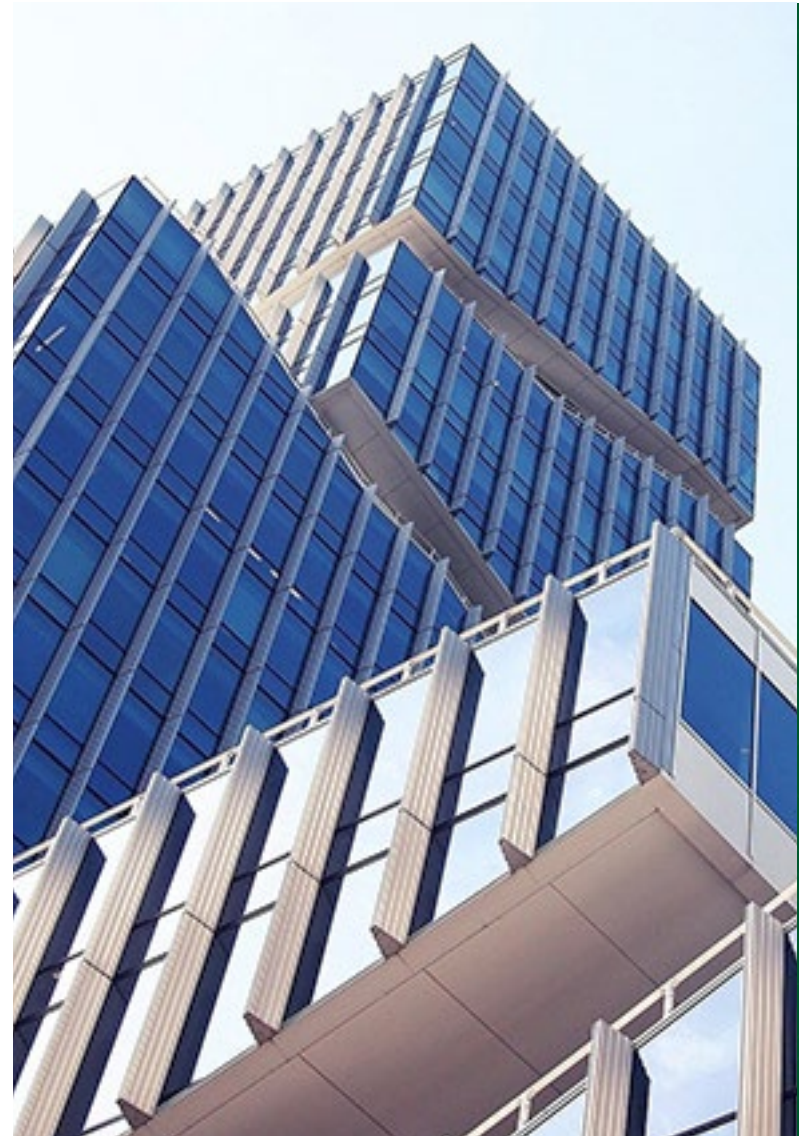




# PORTAFOLIO DE SERVICIOS DIGITALES

En GEROS S.A.S. te apoyamos con soluciones integrales para el alcance de tus metas corporativas.

[www.geros.com.co](http://www.geros.com.co)



# Tabla de contenidos

- 02. Acerca de nosotros
- 03. Líneas de servicios
- 07. ¿Por qué GEROS es su mejor opción?
- 12. Módulos



## Acerca de nosotros



Somos una empresa innovadora especializada en brindar soluciones de tecnologías de información que optimiza procesos de negocio; ofreciendo a las empresas soluciones integrales, que se alineen con los objetivos y metas corporativas, trazadas a través de sistemas integrados y consultoría especializada.

### Misión

Apoyar en el alcance de los objetivos estratégicos de nuestros clientes, a través de soluciones informáticas integrales y oportunas, que faciliten la toma de decisiones gerenciales, aumentando la productividad y competitividad.

### Visión

Somos y seremos una empresa reconocida en el 2024 en el sector de las TIC, por su aporte al crecimiento empresarial, siendo un aliado estratégico en la dirección de negocios.

## Líneas de servicio

### ERP Enterprise Resource Planning

(Planificación de recursos empresariales)

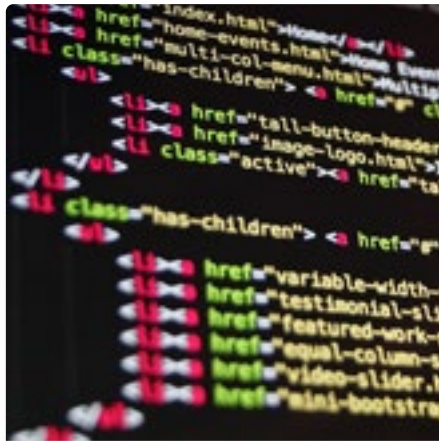
Gestione toda su empresa en un solo software GEROS ERP integra de forma natural todos los componentes de gestión empresarial que su empresa necesita: gestión humana, nómina, control de proyectos, seguridad y salud en el trabajo, calidad, sistema de gestión documental, compras, inventarios, presupuesto y transporte.





## Consultoría empresarial especializada

Obtenga asesoría especializada en la parametrización, implementación y puesta a punto de cada módulo del ERP a través de nuestro equipo de consultores, resolviendo inquietudes y necesidades para gestionar las diferentes áreas transversales de su empresa.



## Desarrollo de software a su medida

Analizamos las necesidades específicas para modelar de acuerdo con la estructura de la empresa, el desarrollo de software requerido justo a su medida.



## Soporte y mantenimiento

Brindamos soporte técnico y mantenimiento de nuestros servicios y productos desarrollados de forma permanente, a través de nuestra mesa de ayuda.



## ¿Por qué GEROS es su mejor opción?

Contamos con las siguientes soluciones

## Información integrada

Geros ERP le permite tener una visión global de la situación actual empresarial en tiempo real, a través de tableros de control, facilitando el seguimiento de la ejecución de actividades y proyectos.



## Actualización permanente

Contamos con un equipo especializado de profesionales que permanentemente verifican y actualizan la normatividad vigente alineados a la vanguardia tecnológica y de negocios.



## Productividad

Aumente la productividad de su empresa evitando reproceso de actividades a través de herramientas sistemáticas; garantizando integridad de información y entrega oportuna de informes y reportes de gestión.

## Seguridad y control

Geros ERP está diseñada para controlar quién tiene acceso a la información, por medio de perfiles sistematizados, evitando así la pérdida de datos almacenados desde la plataforma.



## Movilidad

Facilita el acceso a la plataforma desde diferentes dispositivos tecnológicos web y móvil para mayor agilidad del manejo de la información.



## Consultoría especializada

Cuenta con el apoyo constante de un equipo de profesionales para brindar asesoría integral de acuerdo con sus necesidades y requerimientos en la gestión empresarial.

# ERP

Diagrama funcional  
GEROS ERP



# Módulos



## Gestión Humana

- Elaboración de estructura orgánica funcional y perfiles de cargo.
- Portal de empleo para apoyo de los procesos de selección.
- Consulta de información detallada de sus colaboradores y contratistas para una efectiva gestión administrativa y del talento humano.
- Generación de forma automática los contratos, certificados laborales y desprendibles de nómina desde la página web empresarial.
- Programación de cronograma de capacitaciones anual y registro de asistencia de sus colaboradores, para mayor efectividad y cumplimiento.
- Registro de inducciones corporativas y alertas de nuevos ingresos.
- Gestión de fases del proceso de evaluación de desempeño de sus colaboradores en el Sistema.
- Gestión de fases del proceso de medición de clima laboral.
- Consulta de informes y reportes de la gestión del módulo.
- Exportar formatos a distintas herramientas como: Microsoft Excel, Word, pdf, csv, docx, txt, entre otros para impresión o visualización.
- Alertas configurables ajustado a los requerimientos y necesidades de su empresa.
- Canal de comunicación para envío de tarjetas de fechas especiales a sus colaboradores y alertas de cumpleaños.



## Nómina

- Liquidación de pagos y descuentos con los diferentes tipos de periodicidad (semanal, catorcenal, quincenal y mensual).
  - Liquidación de incapacidades, ausentismo y control de vencimientos de contratos.
  - Liquidación de horas extras y control de horarios.
  - Programación y liquidación de vacaciones y registro en libro fiscal de vacaciones.
  - Liquidación de prestaciones sociales y demás pagos extralegales o extemporáneos.
  - Liquidación de contratos de trabajo.
  - Liquidación retención en la fuente.
  - Control de préstamos, amortizaciones, saldos y nivel de endeudamiento.
- Control de ahorros.
  - Distribución de nómina para el pago a través de las diferentes entidades bancarias.
  - Autoliquidación de aportes y pagos con planilla electrónica automatizada.
  - Consolidación mensual de prestaciones sociales.
  - Contabilizaciones.



## Compras

- Gestión Requisición de compras.
- Consulta de solicitudes de compra.
- Aprobación requisición al detalle.
- Órdenes de compra de forma directa.
- Recepción de órdenes de compra.
- Visualización listada de productos y detalles de series.



## Presupuesto

- Cotización de servicios garantizando la rentabilidad deseada.
- Configuración y estimación costos de proyectos.
- Configuración y estimación grupos técnicos.
- Construcción de sus APU (Análisis de Precios Unitarios) de manera sencilla y completamente configurable.
- Generación de ofertas con los stakeholders de su empresa.
- Elaboración propuestas económicas para licitación.
- Control de asignaciones operativas.
- Manejo presupuesto gastos operacionales casa matriz.



## Control de proyectos

- Planeación de actividades de trabajo.
- Baremo (mano de obra) de sus clientes, alineado al presupuesto del contrato.
- Conformación de grupos de trabajo con niveles jerárquicos.
- Registro de operaciones parametrizados a sus proyectos.
- Seguimiento detallado de ejecución de proyectos a través de gráficos e informes.
- Visualización de tableros de control de producción.
- Seguimiento en línea georeferenciado.
- Control y seguimiento de gastos ejecutados por actividad de contrato.
- Seguimiento de producción segmentado por mes y año.

- Importación de archivos de ida y vuelta.
- Consecutivo de reportes anuales.



## Seguridad y salud en el trabajo

- Administración global SST de acuerdo a la normatividad vigente.
- Creación y divulgación de políticas y reglamentos de acuerdo al Direccionamiento Estratégico.
- Evaluación inicial, autoevaluación anual y plan de mejoramiento.
- Administración de actividades del SST a través del plan de trabajo dando cobertura a los requerimientos legales.
- Identificación y control de riesgos.

- Configuración de la matriz de requerimientos legales.
- Establecer actividades de prevención y promoción según su perfil sociodemográfico y diagnóstico.
- Programación de evaluaciones médicas ocupacional y control.
- Administración gestión de vigilancia epidemiológica.
- Configuración de la matriz de requerimientos legales.
- Establecer actividades de prevención y promoción según su perfil sociodemográfico y diagnóstico.
- Programación de evaluaciones medicas ocupacional y control.
- Administración gestión de vigilancia epidemiológica.
- Seguimiento al reintegro y reubicación de sus colaboradores.
- Inspecciones de cumplimiento según NTC 4114.
- Planes de acción según la investigación de trabajo.

- Caracterización de gestión e identificación de la causalidad.
- Actividades de control según resultados de las mediciones ambientales.
- Análisis de vulnerabilidad y acciones en su plan de trabajo.
- Control de productos químicos.
- Programación de inducción, reinducción y capacitaciones al personal.
- Administración de grupos de apoyo (COPASST, gestión de emergencias y demás establecidos en la empresa)
- Administración de entrega de dotación y EPP.
- Seguimiento gestión de cumplimiento de contratistas.
- Acciones de mejora de auditorías.
- Control de indicadores de acuerdo a la normatividad vigente.



## Calidad

- Control de documentación del Sistema de calidad.
- Configuración y consulta Procedimientos de procesos.
- Configuración Política de Calidad.
- Configuración Mapa de procesos.
- Configuración y acceso a Indicadores de calidad.
- Definición de los objetivos de calidad.
- Organigrama funcional y nominal.
- Matriz del listado de indicadores por proceso.
- Evaluación de riesgo ISO 9001:2015
- Gestión, evaluación y monitoreo de riesgo.
- Listado de procesos y caracterizaciones de procesos según ISO 9001:2015
- Listado de objetivos.



## Sistema de gestión documental

- Diagnostico documental.
- Plan institucional de archivo-PINAR.
- Programa de gestión documental-PGD.
- Tablas de retención documental-TRD.
- Tablas de valoración documental-TVD.
- Tablas de control de acceso-TCA.
- Banco Terminológico-Series y subseries.
- Formato único de inventario-FUID.
- Plan de conservación documental.
- Modelo de requisitos mínimos para documento electrónico de archivo .
- Plan de transferencia o migración documental.
- Manual de unidad de correspondencia - Ventanilla única.
- Alineado a reglamentación del sistema de gestión documental.

- Elaboración por serie de actas, circular, informe, memorando, planes, procesos, solicitudes diligenciadas alineado al cargo existente en la estructura empresarial.
- Impresión de formularios diligenciados.



## Inventario

- Control de bodegas, entradas, salidas (Kardex) y traslados.
- Localización inmediata de productos.
- Conciliación de materiales con cruce de información con empresas contratistas.
- Solicitud de material en línea.
- Balance, conteo y liquidaciones de materiales.
- Monitoreo del valor de activos fijos.
- Asignación de herramientas y materiales.
- Devolución y/o anulación de asignaciones.
- Recepción de materiales validados y alineados al módulo de compras.



## Transporte

- Seguimiento números de serie.
- Consecutivo de números de referencia y generación de impresos de códigos de barras.
- Organización y distribución de stock de materiales de forma práctica y sencilla.
- Gestión documental del vehículo registrado (soat, emisión de gases, manejo de seguros, entre otros).
- Generación de alertas vencimientos de documentación.
- Generación de alertas mantenimiento flotas de transporte.
- Asignación de vehículos.
- Monitoreo estado vehículos.
- Seguimiento de vehículos a través de la georreferenciación.
- Gestión del mantenimiento preventivo y correctivo.



[www.geros.com.co](http://www.geros.com.co)

📍 Calle 13 C 70 - 87 oficina 802, Cali - Colombia

📞 318 583 5681

✉ [info@gers.com.co](mailto:info@gers.com.co)